

„EKO SREKO”

**czyli dlaczego temat sustainability tak mocno polaryzuje
ludzi i dlaczego jest to OPPORTUNITY dla marek?**



KATARZYNA ZALEWSKA

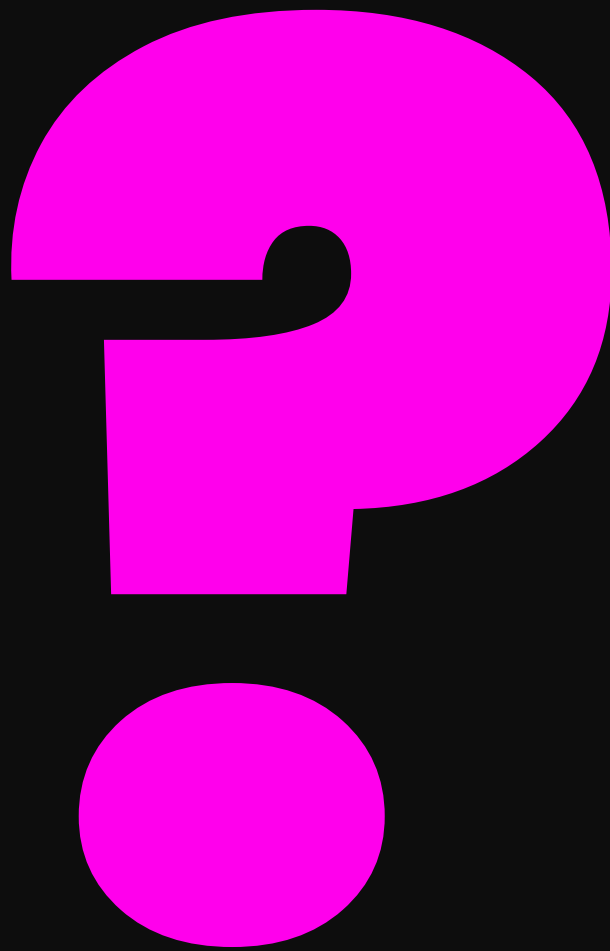
KANTAR POLSKA


#1

Dlaczego **umacnia się polaryzacja** w temacie zrównoważonego rozwoju?

#2

Dlaczego polaryzacja w temacie to **szansa/okazja dla marek?**






56%

Polek i Polaków uważa, że aktualnie polskie społeczeństwo jest spolaryzowane.

*Klub***KANTAR**₄



56%

Polek i Polaków uważa, że ogólnie polaryzacja społeczna w Polsce w ciągu ostatniego roku się nasiliła.

Klub **KANTAR**
5



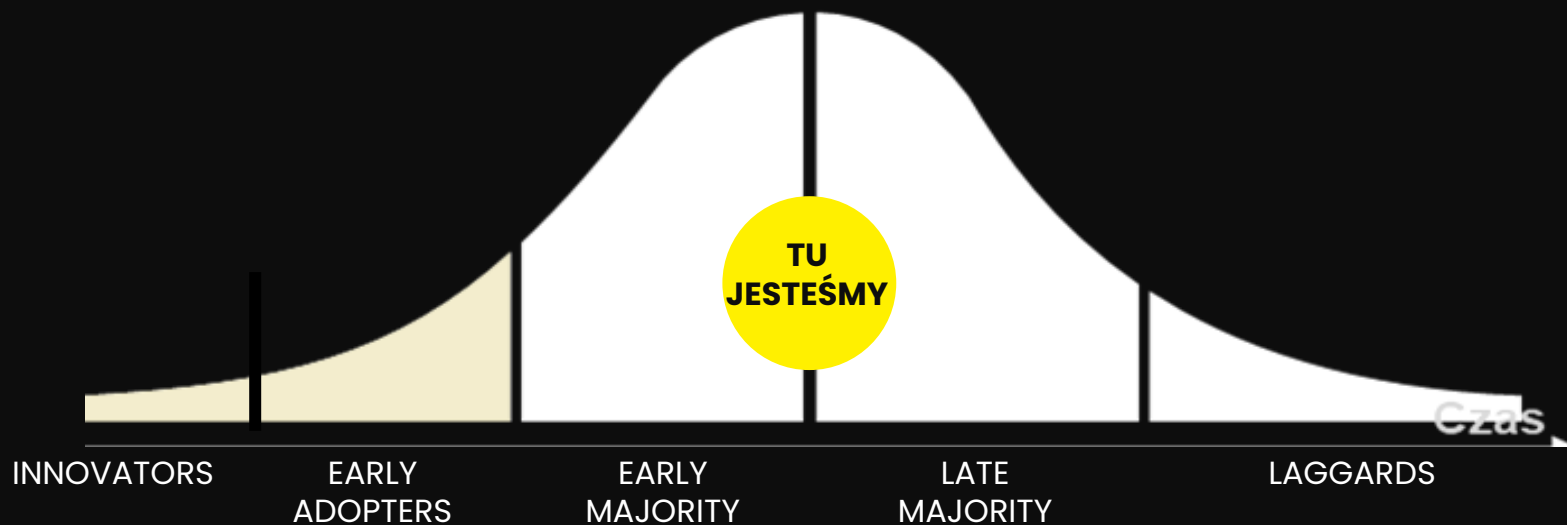
POLITYKA

PIENIĄDZE

POGLĄDY

(religijne)

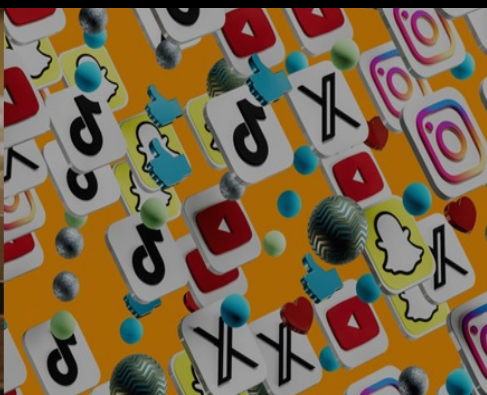
Wskazania pow. 5%, zakodowane otwarte



MAINSTREAM



SOCIAL MEDIA/ MEDIA



INSTYTUCJE NAUKOWE



PARTIE POLITYCZNE



BIZNES/ MARKI

NOWI INTERESARIUSZE



Eko sreko - mam dość ekologicznego stalkingu. Moje dzieci jedzą wszystko: parówki, słodycze, frytki i paluszki rybne

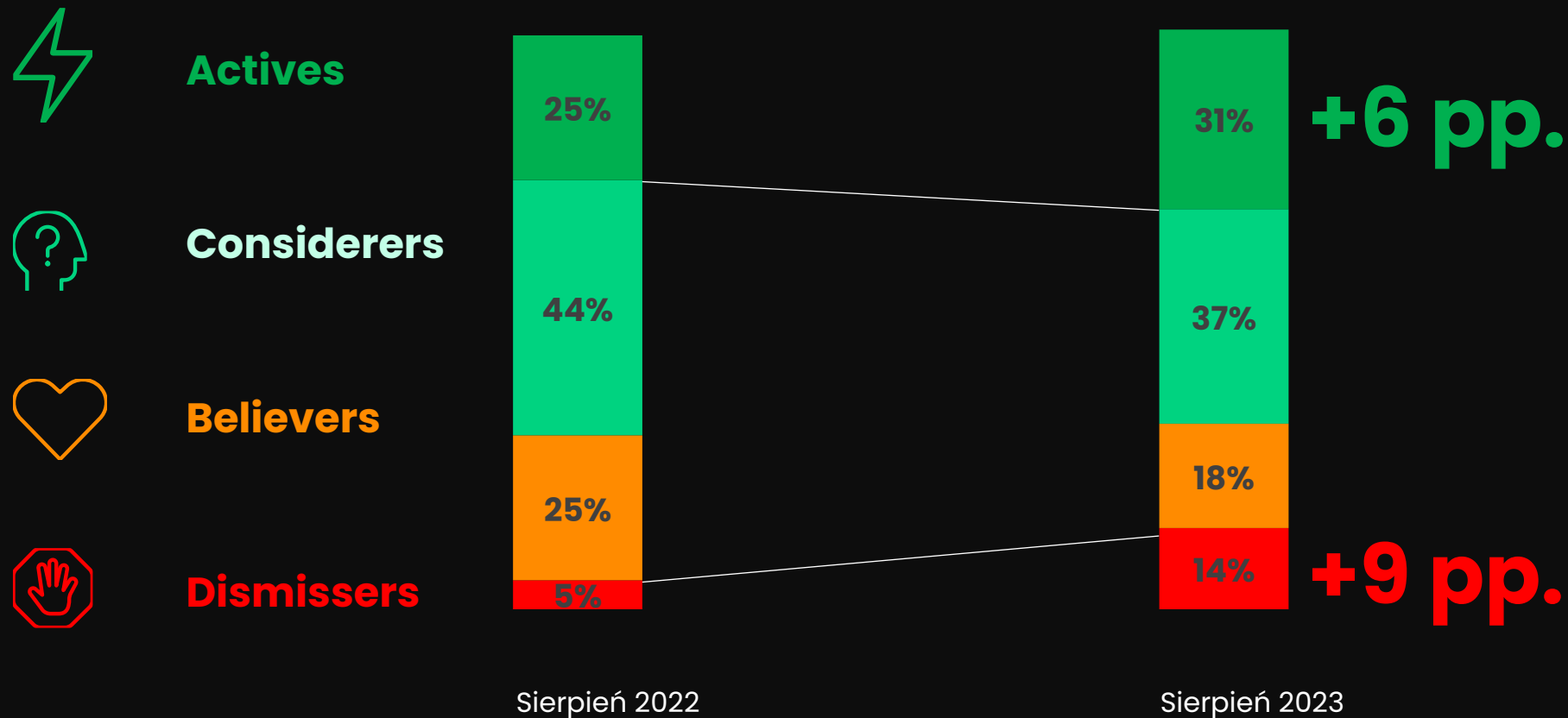


10 lutego 2016, 12:59 · 2 minuty czytania



2016

#SUSTA polaryzacja



#1

Dlaczego **umacnia się polaryzacja**
w temacie zrównoważonego
rozwoju?

Po pierwsze od kilku lat widzimy rosnącą
**polaryzację społeczeństwa
w ogóle**

– nie tylko w Polsce przecież – mocno podgrzewaną przez spory polityczne [...] A drugi powód jest taki, że jednak mam wrażenie że jako społeczeństwo niestety za mało wiemy w tym temacie.

Małgorzata Greszta

Partnerka zarządzająca CSR Consulting, inicjatorka Kampanii 17 Celów

[...] bo dotyka **wartości, gospodarki i polityki**.
Wciąż budująca się świadomość w tym temacie dodaje temu sporu napięcia, a dezinformacja dodatkowo go zaostrza, tworząc **emocjonalne pole konfliktu**.

Agnieszka Oleksyn-Wajda

Radca Prawny, Pełnomocnik Rektora ds. ESG, Dyrektor Instytutu Zrównoważonego Rozwoju i Środowiska, MBA ESG, Uczelnia Łazarskiego

GŁO

SEM

EKS

PER

TEK

Największe spory wynikają z **konfliktów wartości**.
Trudno jest nam zrozumieć optykę drugiej strony, gdy jej
drabina aksjologiczna diametralnie różni się od naszej.

Marta Szymborska

Członkini zarządu/ co-CEO GSI Polska

Zrównoważony rozwój oznacza zmianę praktycznie we
wszystkich dziedzinach Życia [...] dla jednych oznaczają one
zagrożenie dla istniejącego porządku i

**zachwianie poczucia
bezpieczeństwa,**

a dla innych szanse na tworzenie nowego porządku i
przywrócenie poczucia bezpieczeństwa. W jedną i drugą
sytuację jest wpisany niepokój.

Marzena Cypryańska-Nezlek

Centrum Działań dla Klimatu i Transformacji Społecznych,
Uniwersytet SWPS

GŁO

SEM

EKS

PER

TEK

[...] bo do zrozumienia wagi problemu wymagana jest specjalistyczna wiedza. Dodatkowo ani język aktywistyczny, ani biznesowy, którego używamy

nie przemawia do większości osób

Mirella Panek–Owsiańska

Ekspertka ds CSR i zarządzania różnorodnością, Liderka zmian

dezinformacja i upolitycznienie tematu

z jednej strony, oraz wpisanie w światopoglądową sferę najważniejszych wartości z drugiej. Obydwa te zjawiska utrudniają dialog i radykalizują postawy, bo „obrona” wyznawanych wartości zwykle już na wstępie mocno polaryzuje.

Marta Rogalska

Communication Coordinator, UN Global Compact Network Poland

GŁO

SEM

EKS

PER

TEK

#KOREK

case





Jak sobie wyobrażaliśmy przyszłość:

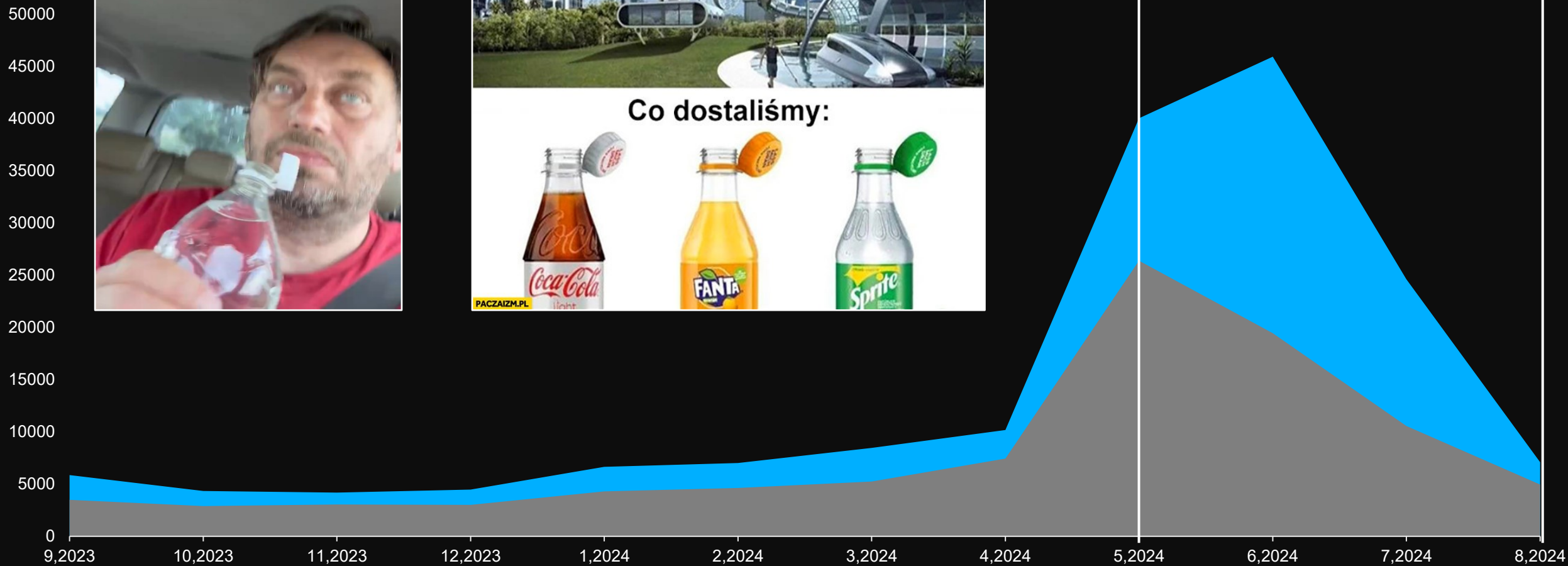


Co dostaliśmy:



+366%

Liczba wpisów maj-lipiec vs średnia 9 m-cy





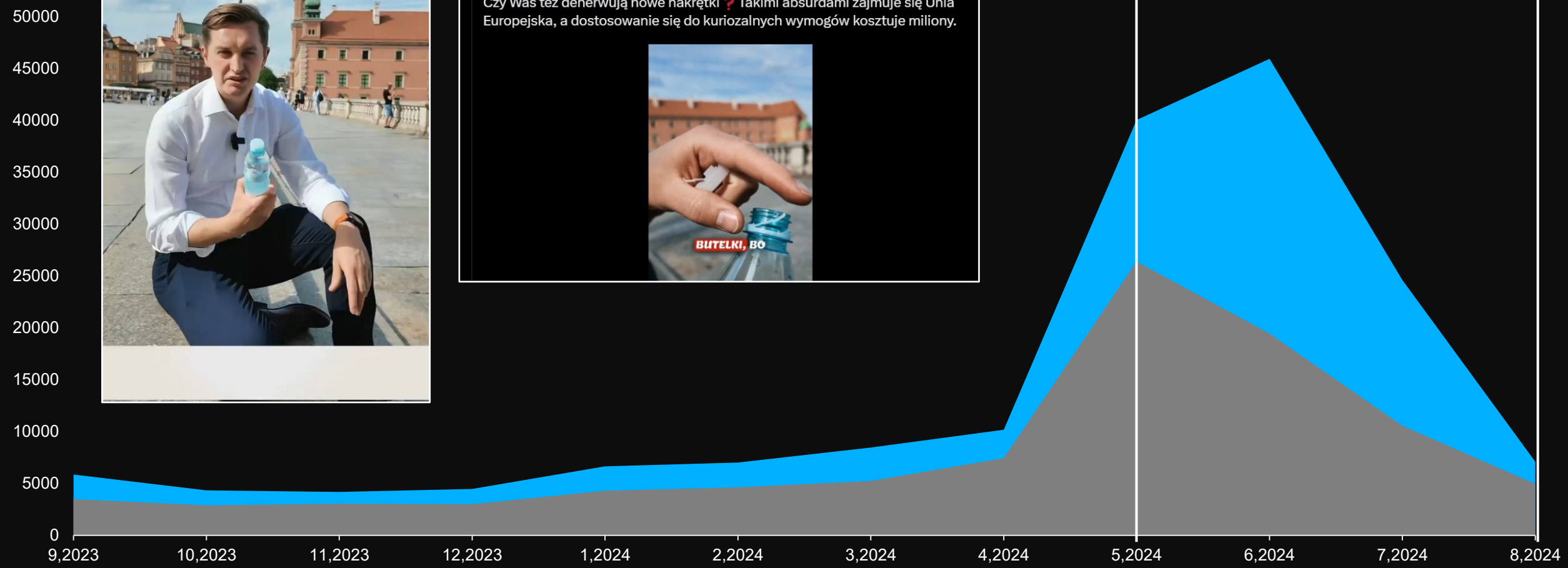
Anna-Maria Żukowska @AM_Zukowska
Chłopie, ja w liceum otwierałam butelkę piwa zębami, Płatku Śniegu Ty. Dasz sobie radę z nakrętką wody mineralnej. Uwierz w siebie!

[Translate post](#)

Sebastian Kaleta @sjkaleta · May 25
Czy Was też denerwują nowe nakrętki ? Takimi absurdami zajmuje się Unia Europejska, a dostosowanie się do kuriozalnych wymogów kosztuje miliony.

+366%

Liczba wpisów maj-lipiec vs średnia 9 m-cy



To temat wciąż nowy, ale ze względu na liczne, nowe i bardzo potrzebne regulacje – budzi ogromne kontrowersje, za nimi

powinna iść odpowiednia komunikacja,

która niestety jest bardzo rzadka, a to prowadzi do tworzenia własnych,

często **napędzających się i błędnych perspektyw,**

które chętnie wykorzystują partie polityczne, szczególnie te prawicowe.

Martyna Zastawna

Założycielka woshwosh, jedna z najbardziej wpływowych kobiet by Forbes

**GŁO
SEM

EKS
PER
TEK**

#2

Dlaczego polaryzacja w temacie to
szansa/okazja dla marek?



SUP



PPWR



EUDR



GREEN CLAIMS

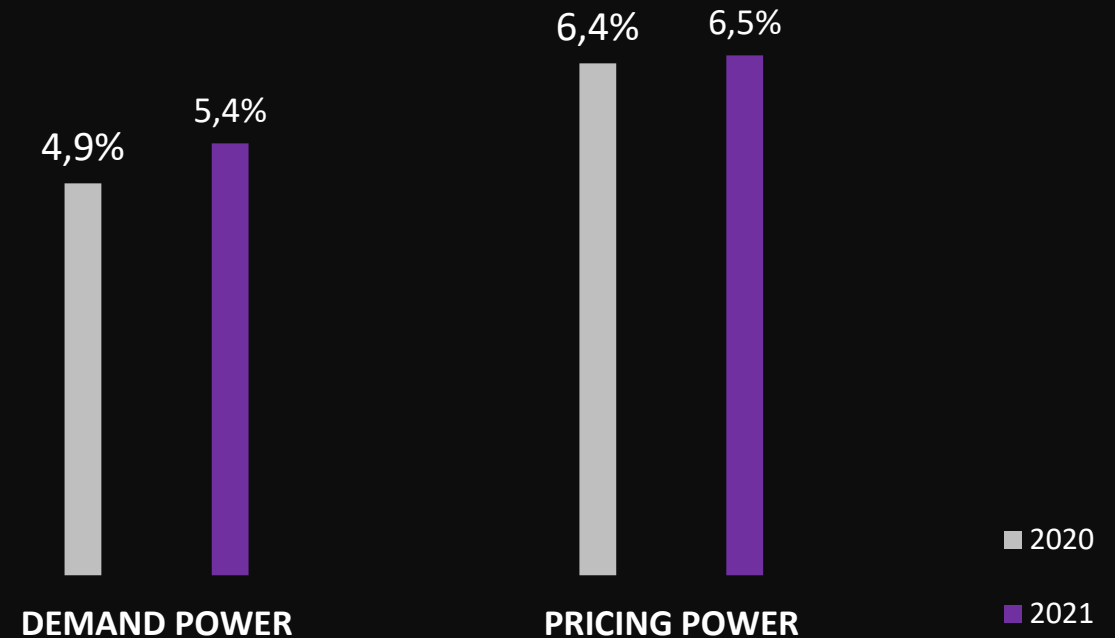
Polaryzacja = szansa dla marek (?)

Polaryzacja = szansa dla marek (!)

Sustainability
odpowiada średnio za

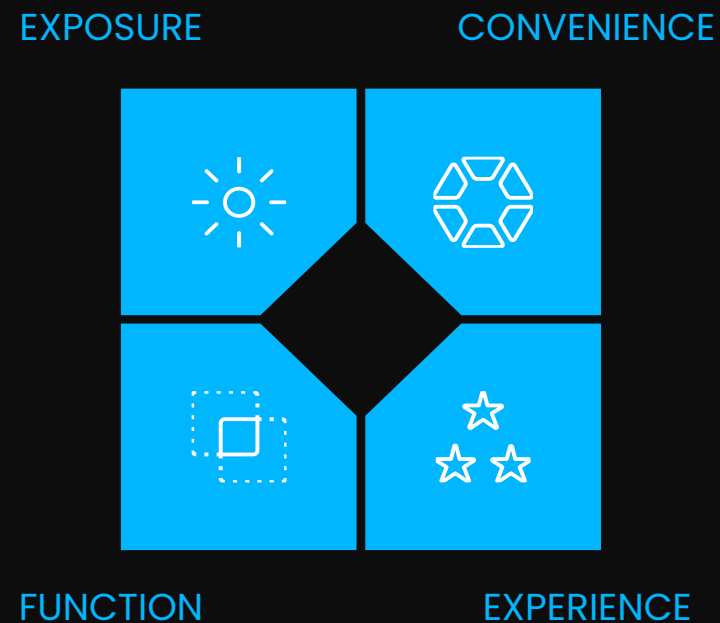
6%

wartości (equity) marki.



Polaryzacja = szansa dla marek (!)

Ale nie zbuduje wartości (equity) w odosobnieniu = sustainability, stand alone, **nie jest wystarczającym driverem sprzedaży.**



#3

SO WHAT?

**Co warto wynieść z mojego
wystąpienia?**

65%

DZIĘKUJĘ!



KATARZYNA ZALEWSKA

KANTAR POLSKA