



Atak klonów

Syntetyczni respondenci vs prawdziwi ludzie



ADAM POLASZ

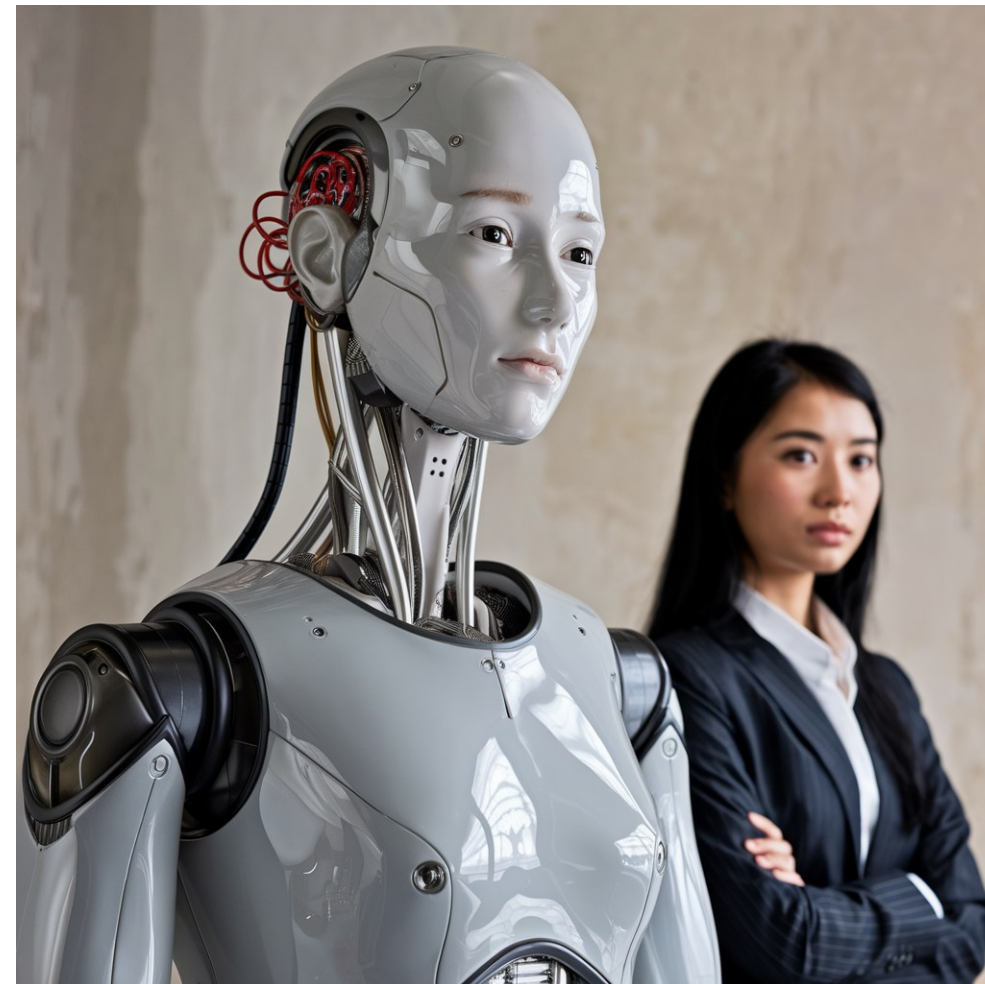
DELIKATESY BADAWCZE

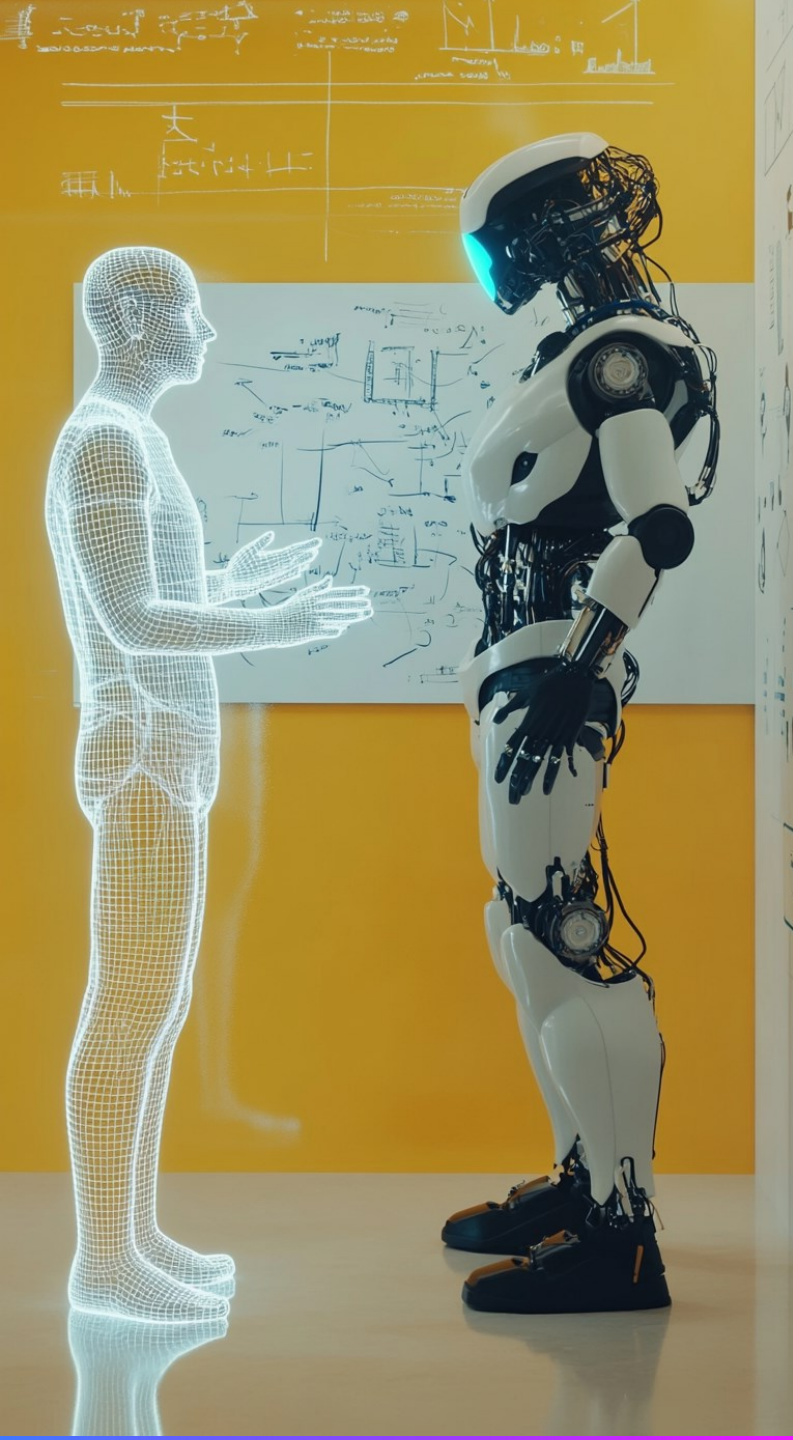
Syntetyczni respondenci

- definicje

Syntetyczni respondenci – to wirtualne profile stworzone przez zaawansowane algorytmy AI, które symulują zachowania i odpowiedzi rzeczywistych konsumentów w badaniach rynkowych.

Są oni wykorzystywani jako alternatywa lub uzupełnienie tradycyjnych metod zbierania danych od respondentów.





Po co komu syntetyczni respondenci?

Bo to szybsza, tańsza, wygodniejsza
alternatywa dla tradycyjnych badań rynku.

🌟 Latest 21 Peer reviewed papers that support the Synthetic Users thesis

User research. Without the cost.

Run your user and market research
with the most human-like AI participants.

Book a demo to start your trial

Setup in seconds

Free for 7 days

Own your insights



🌟 Latest 21 Peer reviewed papers that support the Synthetic Users thesis

User research
Without the
recruitment.

User research
Without the
scheduling.

User research.
Without the
synthesising.

User research.
Without the
cost.

Run your user and market research
with the most human-like AI participants.

Book a demo to start your trial

Setup in seconds

Free for 7 days

Own your insights





COTY
SINCE 1904

Meet Bloom

The world's first AI-powered Consumer Insights Specialist, capable of analyzing video-captured real consumer interviews and turning them into qualitative insights in minutes instead of days.

5 years in the making, built by our data science experts, researchers, anthropologists, and engineers to facilitate endless video-based interviews.

Bloom is trained on more than 250,000+ qualitative sessions and connected to more than 150+ million consumers worldwide.

[Hire Bloom today →](#)

[Book demo](#)

100x

Faster

10x

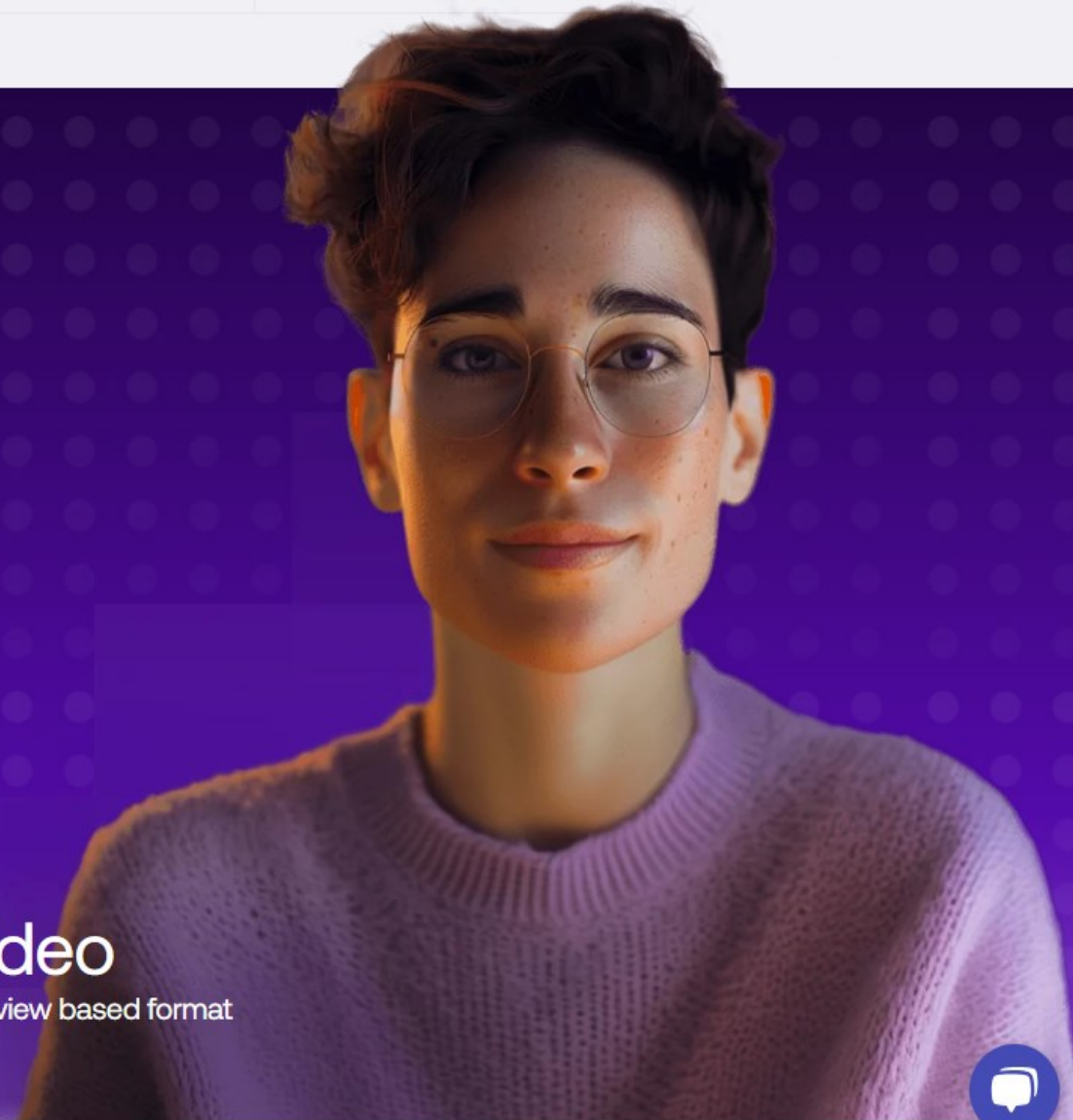
More cost efficient

On par

With human craftsmanship

Video

Interview based format



ConceptEvaluate AI

Odkryj nasze najnowsze narzędzie do testowania innowacji oparte na sztucznej inteligencji, zaprojektowane z myślą o dostarczaniu dokładnych prognoz, które przyspieszają wprowadzanie innowacji na rynek – ConceptEvaluate AI już dostępny na 30 rynkach w tym w Polsce!

[Pobierz ofertę](#)

dashboard available after

max 24

hours
from launch

InnoExplorer AI transforms the innovation process



Boosts innovations
with **breakthrough
potential**



Creates new ideas,
concepts, products and
packs **in minutes**



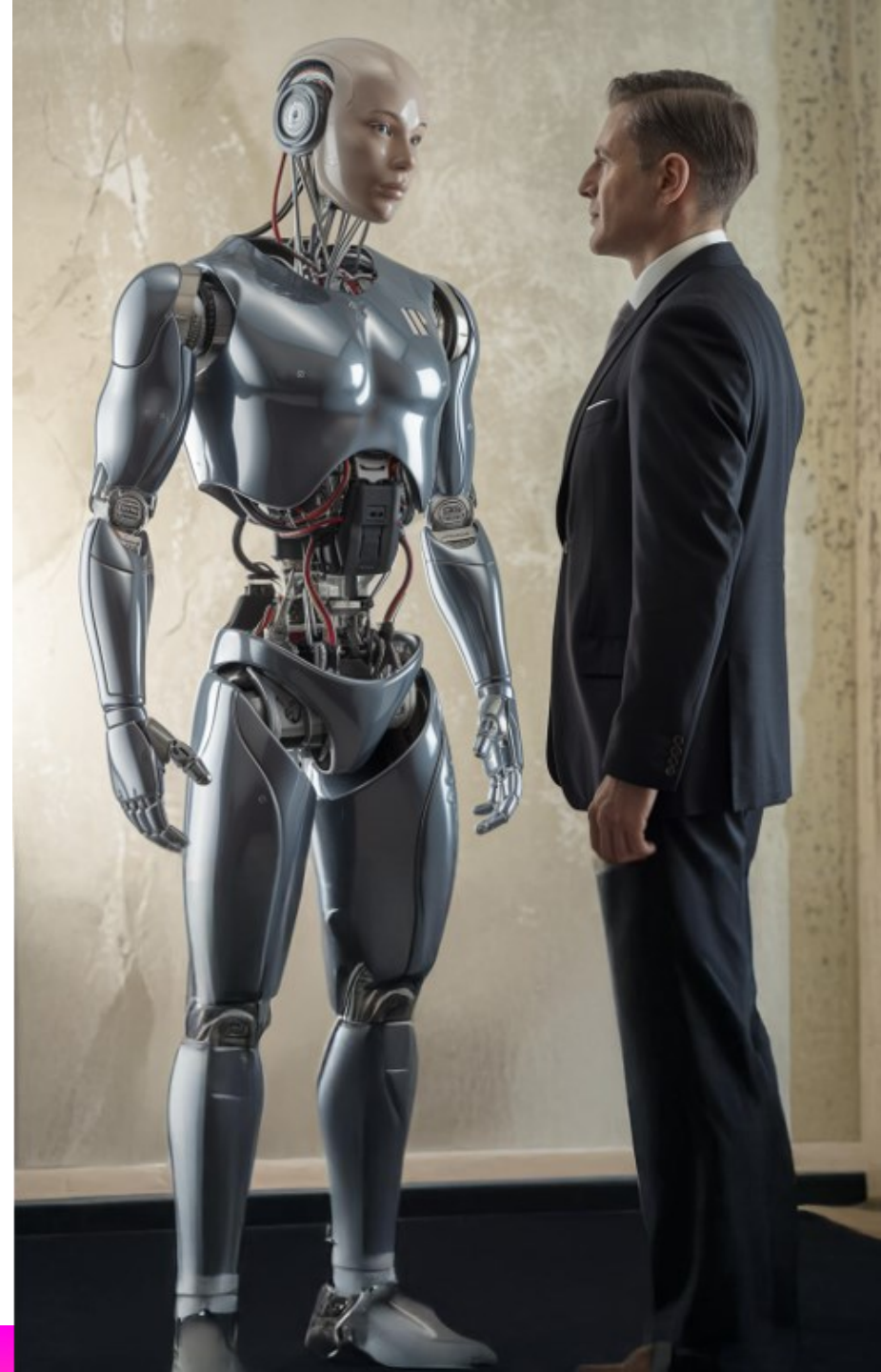
Accelerates innovation
cycles **from months
to days**

Syntetyczni respondenci vs podejście humanistyczne

Czy każdy z nas jest wyjątkowy?

Czy żyjemy w złudzeniu samostanowienia i decyzyjności?

Czy jesteśmy przewidywalni?



Badania bez respondentów?

To już było.

Imputacja braków danych

Meta-analizy

Desk research

Semiotyka

Wywiady eksperckie



Syntetyczni respondenci niejedno mają imię

BADANIA ILOŚCIOWE

- **Meta analiza:** Model prognozuje wyniki konceptu/reklamy/produktu/usługi na podstawie dużej bazy benchmarków.
- **Syntetyczna próba:** symulowanie odpowiedzi próby badawczej o określonym profilu na podstawie innych źródeł danych.
- **Syntetyczni paneliści:** symulowanie odpowiedzi realnych panelistów w nowym badaniu na podstawie ich profilu i poprzednich badań.

BADANIA JAKOŚCIOWE

- **Proste odpytywanie modelu LLM:** odwołujące się do jego podstawowych zasobów i wiedzy.
- **Persony:** odpytywanie modelu LLM z podaniem kontekstu [rynek, kategoria, uwarunkowania] i zbudowaniem persony [opis grupy docelowej].
- **Klony:** zaawansowane persony, GPTs zbudowane w oparciu o rozbudowane źródła wiedzy o danej osobie (np. wywiad pogłębiony, ankietę, aktywność w SoMe, dane behawioralne itp.)

Eksperyment



Pytania testowe



Syntetyczny Sławek

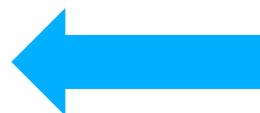
Wywiad omnibusowy

Pytania testowe



Sławek

Odpowiedzi z wywiadu omnibusowego



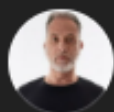
Opis psychodemograficzny



Pytania testowe



Persona Sławka



Syntetyczny Sławek

Autor: Delikatesy Badawcze Adam Polasz &

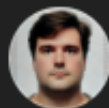
Jestem klonem Sławka. Mam 56 lat, jestem singlem, bez dzieci, mam psa. Mieszkam w Warszawie, pracuję w korpo.



Syntetyczna Joanna

Autor: Delikatesy Badawcze Adam Polasz &

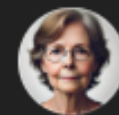
Jestem klonem Joanny. Mam 48 lat, dzieci 16 i 18 lat, partnera, psy i koty. Mieszkam w Warszawie.



Syntetyczny Krzysiek

Autor: Delikatesy Badawcze Adam Polasz &

Jestem klonem Krzyśka. Mam 35 lat, partnerkę, bezdzietny. Mieszkam w Warszawie.



Syntetyczna Edyta

Autor: Delikatesy Badawcze Adam Polasz &

Jestem klonem Edyty. Mam 68 lat, męża, dorosłe dzieci. Jestem aktywna zawodowo, mieszkam w Warszawie

Jak poradziły sobie klony?

Pytanie: Czym się kierujesz przy wyborze szamponu do włosów?

*Kupuję ten, który już znam. Po prostu ten, który znam, **mam sprawdzony** i go wałkuję od iluś lat.*
Krzysiek

*Zdecydowanie staram się kupować **ten sam sprawdzony szampon**. Jak coś działa, to po co kombinować? Wolę trzymać się tego, co już znam, niż ryzykować z nowościami, które mogą tylko zaszkodzić.*

Klon Krzyśka

Czasem bardzo dobrze...

Pytanie: Chęć spróbowania ciastek z mąki z owadów (na skali 0-4).

„1”. No bo generalnie jednak **mam takie uprzedzenia** owadzie. Brzydziłabym się. Ten jeden stopień dlatego, że **jednak jestem ciekawa**. No bo to jednak wysokobiałkowe i to jest jednak jedzenie przyszłości.
No to może bym spróbowała.

Edyta

„1”. Bo składnik, jakim jest mąka z owadów, **wzbudza we mnie pewną rezerwę**. Jestem raczej tradycyjna, jeśli chodzi o jedzenie i choć coraz więcej mówi się o owadach jako źródle białka, nie czuję się na tyle przekonana, by z entuzjazmem sięgnąć po takie produkty. **Mogłabym się jednak skusić** na spróbowanie, gdyby ktoś znajomy je polecił lub gdyby więcej osób pozytywnie o nich mówiło.

Klon Edyty

Czasem gorzej...

Pytanie: Preferowana dostawa przesyłki online.

*„Odbiór w sklepie”. Bo **nie lubię wydawać pieniędzy**. Jak mogę nie wydawać, a nie jest to na tyle daleko... Poza tym jak by okazało się, że to nie jest to, to od razu mogę zareklamować. Czyli w sklepie.*

Edyta

*„Kurier do domu”. Jestem osobą, która ceni sobie wygodę, więc dostawa pod drzwi za niższą cenę brzmi idealnie. Czekanie tych trzech dni nie jest dla mnie problemem, zwłaszcza że **wolę unikać wychodzenia** specjalnie po odbiór zamówienia. W ten sposób nie muszę się spieszyć ani martwić o dodatkowy czas spędzony na dojeździe do sklepu czy paczkomatu.*

Klon Edyty

Pułapka spójności

Pytanie: Jaka nagroda zachęciłaby do udziału w konkursie.

Wycieczka do Paryża. Albo samochód.
Edyta

Chętnie wzięłabym udział w konkursie, gdyby nagrodą była na przykład **roczna karta do kina lub teatru**. Tego rodzaju nagroda daje mi coś, co naprawdę lubię i często robię.

Klon Edyty

Nagroda gwarantowana. 100 zł
Sławek

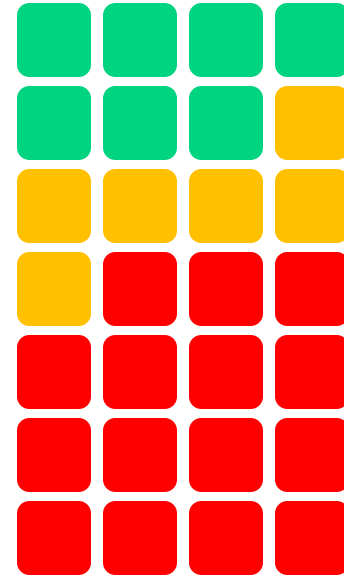
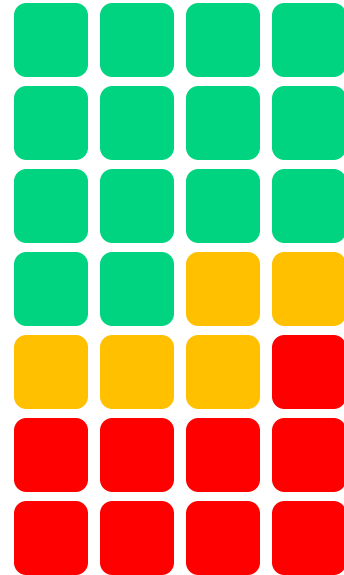
Najbardziej zmotywowałaby mnie nagroda w postaci czegoś praktycznego, np. sprzęt elektroniczny jak tablet czy smartwatch. **Lubię gadżety technologiczne, więc to by mnie skusiło.**

Klon Sławka

Porównanie wyników



Klony



Persony

Mocne strony

- ✓ Klony pozwalają na zadanie pytań, które nigdy nie zostały zadane.
- ✓ Dobrze radziły sobie z pytaniami o wybory racjonalne (promocje, decyzje zakupowe).
- ✓ Trafnie przewidziały preferowane wersje reklam (statycznych).
- ✓ Dobrze symulowały styl wypowiedzi respondentów.
- ✓ Dość dobrze zrekonstruowały osobowość, charakter respondentów.

Słabe strony

- ✗ Wpadają w pułapkę nadmiernej spójności.
- ✗ Brak im wyrazistości i indywidualizmu.
- ✗ Nie potrafią priorytetyzować (potrzeb, oczekiwań, zastrzeżeń).
- ✗ Są beznamiętne – nie męczą się, nie zniechęcają, nie wkurzają.
- ✗ Unikają wyrażania krytyki – są dyplomatyczne i wszędzie znajdują pozytywy.
- ✗ Im mniej dopracowany klon, tym bardziej banalne, stereotypowe odpowiedzi.

Szanse

- ✓ **Badania wstępne** – poprzedzające badania na realnych konsumentach, np. celem wyboru konceptów/pomysłów do dalszego badania, albo identyfikujące ewidentne zastrzeżenia (painpoints) – przed faktycznym badaniem.
- ✓ **Badania powracające** – możliwość zadania dodatkowych pytań już po badaniu, uzupełnienia luk w wiedzy.
- ✓ **Egalitaryzm badań** – dostęp do badań dla firm, które nie miały dotąd wystarczającego budżetu na badania konsumenckie.

Ale...

„Is Fake Research Better than No Research?”

Zagrożenia

- ✗ **Czarna skrzynka**, brak transparentności działania syntetycznych badań
- ✗ **Wątpliwości natury etycznej** – czy wolno eksploatować klony realnych osób?
- ✗ **Spadek wartości** klasycznych badań marketingowych
- ✗ **Błędne decyzje** biznesowe oparte na niezweryfikowanych rekomendacjach

Czego się powinniśmy spodziewać?

- ✓ Syntetyczne badania i respondenci wejdą do kanonu badań rynku i konsumentów. Będą je tworzyć agencje badawcze i klienci.
- ✓ Powstaną branżowe standardy tworzenia i kontroli syntetycznych badań.
- ✓ Nastąpi podział rynku badań:
 - na zadania proste – realizowane na syntetycznych respondentach
 - i na zadania trudniejsze, ważniejsze – realizowane na żywych

Ale co najważniejsze...

- ✓ **Przenikliwi badacze, umiejący czytać między wierszami, nie mają powodów do obaw.**

Dziękuję!

